

- Elektrotechnik
- Schaltanlagen
- Elektrokonstruktion
- SPS / PC-Programmierung
- Anlageninbetriebnahme
- Robotertechnik
- Bildverarbeitungssysteme



Das Unternehmen Atlantique

– Ihr Partner für spezielle Aufgaben



Herr Winter ist Geschäftsführer der Firma Atlantique Automatisierungstechnik GmbH.

Das Unternehmen wurde 1997 gegründet. Im Januar 2002 wurde der Neubau der Fertigungshalle in Riepe in Betrieb genommen. Seit dem werden dort Schaltanlagen und Sondermaschinen produziert.

Atlantique GmbH – von Anfang an Qualität

Das qualifizierte Atlantique-Team konstruiert, fertigt und prüft Schaltanlagen und Komplettsysteme nach Ihren speziellen Wünschen.

Unser Service fängt mit der detaillierten Ermittlung Ihrer Aufgabenstellung an. Bei der Planung einer Anlagensteuerung werden die verschiedenen Aspekte wie Wirtschaftlichkeit, Stückzahlen und Taktzeiten genau untersucht. Die Berücksichtigung der sicherheitstechnischen Anforderungen steht an erster Stelle. Die Auswahl der einzusetzenden Komponenten erfolgt unter Einhaltung der gültigen technischen Vorschriften. Unsere Produkte werden mit höchstem Qualitätsanspruch gefertigt. Als Ergebnis entsteht eine Schaltanlage oder Sondermaschine, die direkt auf Ihre Bedürfnisse zugeschnitten ist.

Unser Leistungsspektrum umfasst folgende Bereiche:

- SPS- bzw. PC-Programmierung / Visualisierung und Anlageninbetriebnahme (Siemens S7, Allen Bradley, Mitsubishi, Omron, Beckhoff usw.)
- Herstellung von Roboteranlagen
- Konstruktion von Anlagen, Fördertechnik und Komponenten der Montage- und Prüftechnik
- Konstruktion und Fertigung von Steuerungen und Schaltanlagen
- Komplette Projektabwicklung im Bereich Anlagen- und Maschinenbau inkl. Fertigung, Dokumentation, etc.

Spezielle Lösungen – auf Ihre Bedürfnisse zugeschnitten



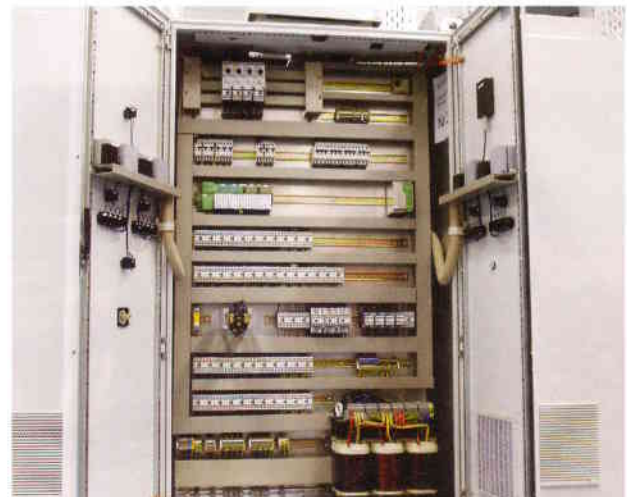
FU-Prüfanlage für 0,37 kW – 90 kW

Ob Sie Frequenzumrichter herstellen oder Gewächshaus-Arbeitshallen zu steuern haben oder ob Sie Montagelinien herstellen: Ganz gleich! Wo Arbeitsprozesse automatisiert werden, in geprüfter Qualität immer wieder gleich sicher und kontinuierlich überwacht ablaufen sollen, da hat Atlantique die Lösung.

Service rundum

Sind die Steuerungen programmiert, stellen wir sicher, dass sie vor Ort in Ihrem Betrieb fachkundig installiert werden, so dass der Arbeitsablauf in Ihrem Unternehmen so wenig wie möglich beeinträchtigt wird.

Wir nehmen die Anlage in Betrieb und schulen Ihr Personal, damit Ihre Anlage vom ersten Tag an hält, was sie verspricht. Sollte dennoch ein Fehler auftreten, sind wir per Fernwartung über eine Modemkopplung sehr schnell online.



Referenzen (Beispiele): Innovative Problemlösungen

... von der Planung, über die Fertigung, bis zur Inbetriebnahme



Automatische Traybefüllungsanlage mit gefüllten Pflanzentöpfen im Gartenbau



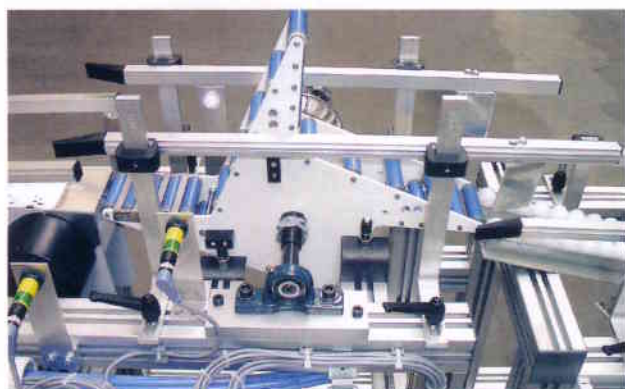
Dosenbefüllanlage



Automatische Pflanzensortieranlage mit einer Kameralösung

Die Firma Atlantique Automatisierungstechnik GmbH zählt u.a. folgende Unternehmen zu ihren Kunden:

Johann A. Krause Maschinenfabrik GmbH (Bremen), LSW Maschinenfabrik GmbH (Bremen), EGM GmbH (Hannover), Otte Beton- und Metallbau (Westerstede), MEM Bauchemie (Leer), Worthmann Maschinenbau GmbH (Harkebrügge), Bergmann Maschinenbau GmbH & Co. KG (Meppen), Bergmann Automotive GmbH (Barsinghausen), Faurecia (Peine), Nord Electronic Drivesystems GmbH (Aurich), Crustimex GmbH (Ihlow), Klinkerwerk Röben (Querenstede) u.v.m.



Kanisterwendeband